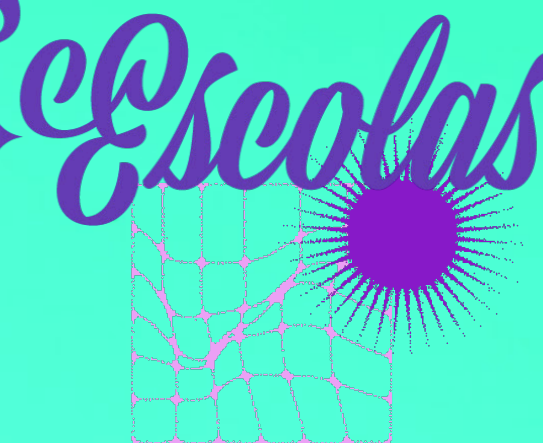


GALERIA ZÉ DOS BOIS SERVIÇO EDUCATIVO



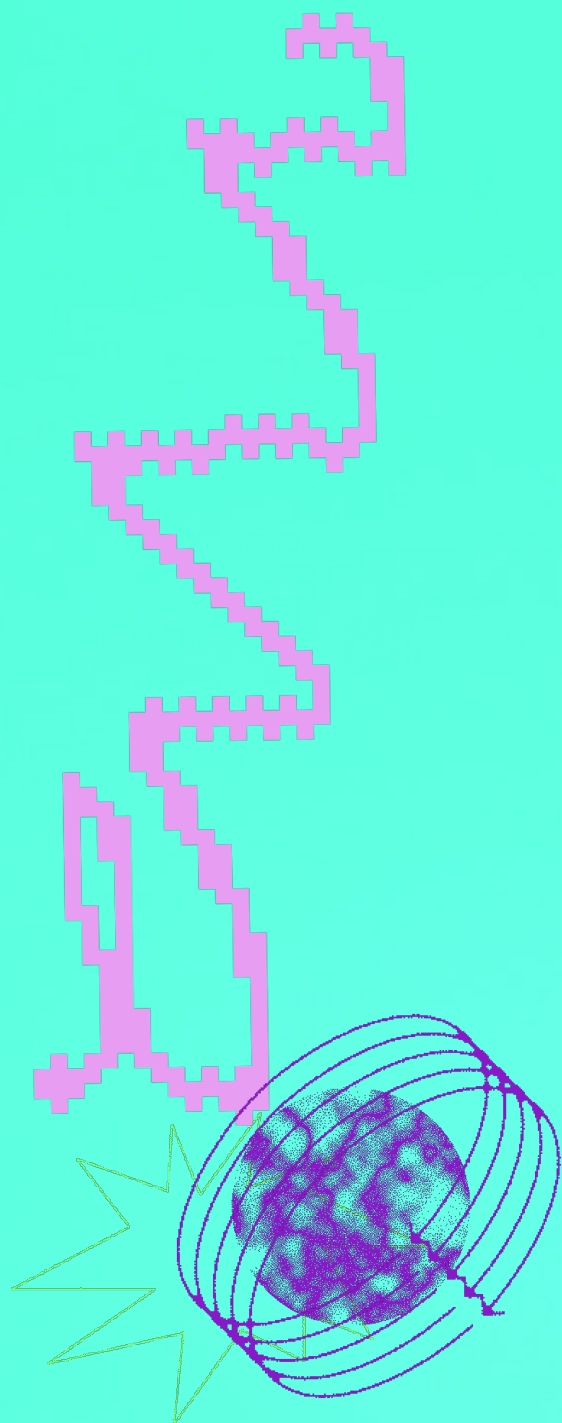
REDSKYFALLS (RÉPLICA) – UMA REDE DE TRANSMISSÃO SÍSMICA

de Alexandre Estrela

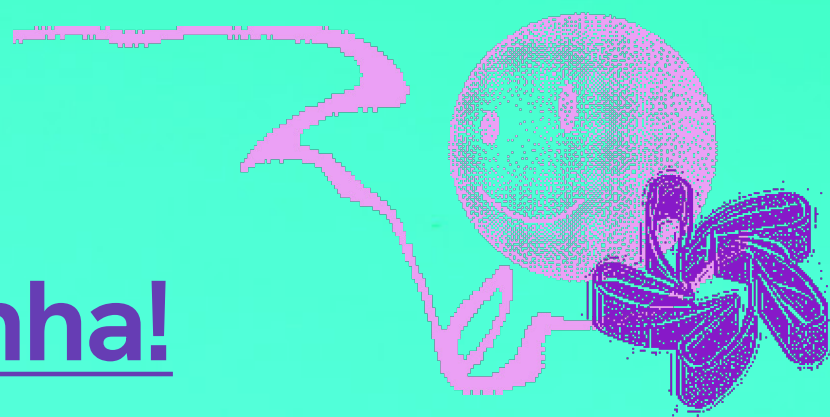
A propósito de RedSkyFalls, em exibição no Pavilhão de Portugal na Biennale 2026, em Veneza, Alexandre Estrela apresenta uma série de Réplicas: dispositivos-sentinelas que, em tempo real, reagem a eventos sísmicos acima do limiar de magnitude 4,5 (na escala de Richter).

A Réplica apresentada na Galeria Zé dos Bois, convoca moscas-da-fruta enquanto corpos sensíveis e atentas a variações no mundo que as rodeia. Estas moscas-sentinela deambulam e reagem em sincronia à atividade sísmica do planeta Terra cada vez que este declara um abalo.

Adaptado do texto disponível em
<https://zedosbois.org/programa/redskyfalls-replica/>



O Corpo também desenha!



Nesta visita-oficina, partiremos da observação da exposição para pensar a relação entre corpo, sinal, movimento e desenho.

A partir da obra, iremos explorar a ideia de corpo-sentinela: um corpo que escuta, pressente, reage e deixa marcas. Ao longo da história, certos comportamentos animais foram interpretados como possíveis indícios de alterações terrestres, nomeadamente em contextos de atividade sísmica. Mais do que tratar esses sinais como formas seguras de previsão, interessa-nos pensar como diferentes corpos percebem e registam vibrações, deslocações e perturbações do ambiente.

Tal como as moscas-da-fruta da exposição se deslocam e reagem a sinais invisíveis, também os participantes serão convidados a usar o movimento do corpo como instrumento de desenho. Com recurso a ferramentas alternativas, iremos criar registos gráficos que não procuram representar uma imagem fixa, mas antes rastrear gestos, ritmos, hesitações e percursos no espaço.

Competências (PASEO) a desenvolver:

Sensibilidade estética e artística; pensamento crítico; pensamento criativo; consciência e domínio do corpo; relacionamento interpessoal.

